
	LMJ – SCF	
	MCO SCF - BRIDE TUYAUX ET CABLES DIA 6 & 8	

CSI	WTP000848480.DRW - A	Released

LASER MEGAJOULE

SCF

Système de Conversion de fréquence et

de Focalisation

MCO SCF - BRIDE TUYAUX ET CABLES

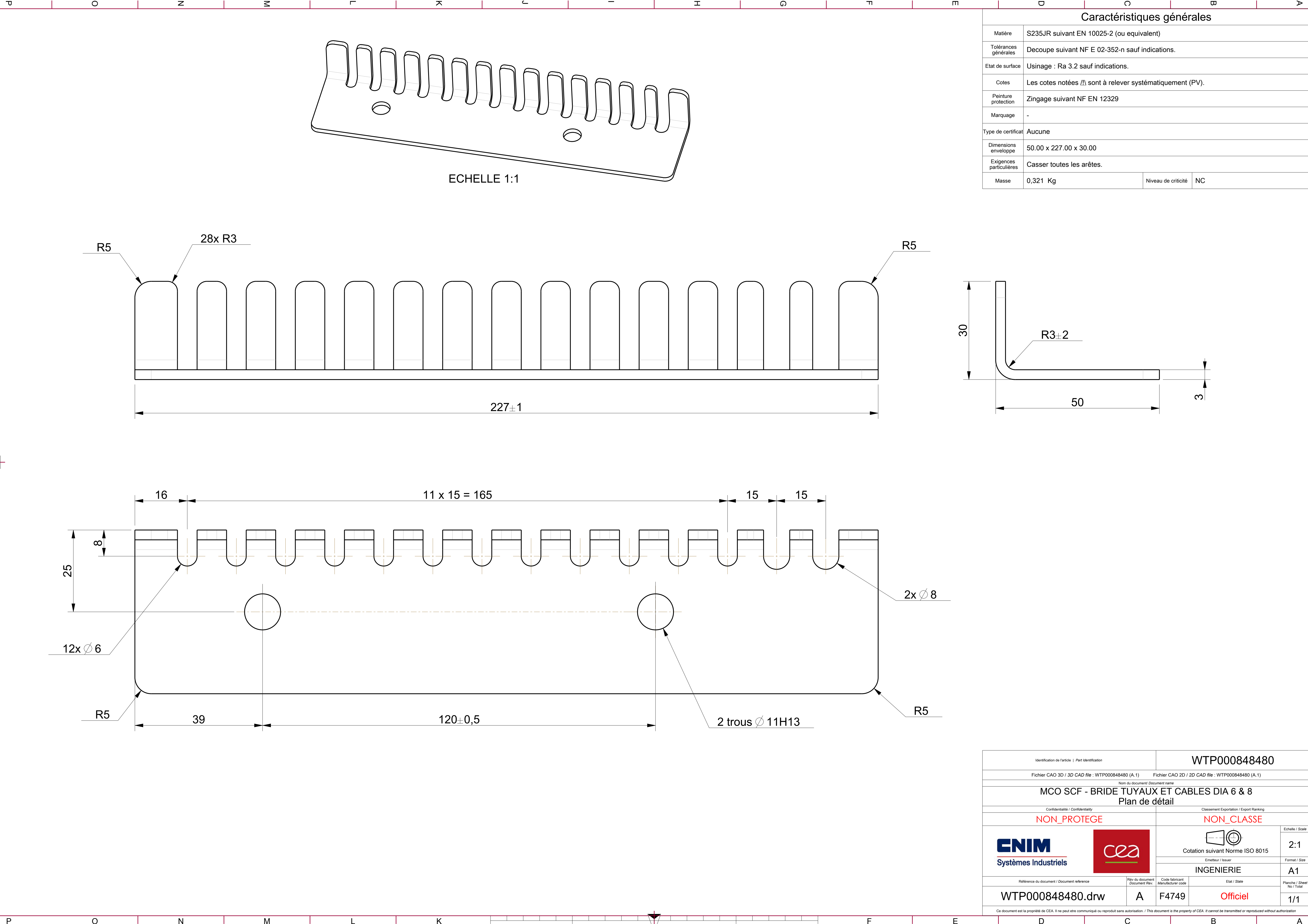
DIA 6 & 8

RÉSUMÉ : -



<<CNIM_SOUS_TYPE>>

PROCESSUS D'APPROBATION / APPROVAL PROCESS		
	Nom / Name	Date de signature Date signed
Auteur Author	Stephane LATY	16/05/25
Vérificateurs Reviewers	Laurent PACROS	16/05/25
Approbateur Approver	Stephane LATY	

Identification externe : -



Caractéristiques générales			
Matière	S235JR suivant EN 10025-2 (ou equivalent)		
Tolérances générales	Decoupe suivant NF E 02-352-n sauf indications.		
Etat de surface	Usinage : Ra 3.2 sauf indications.		
Cotes	Les cotes notées $\begin{smallmatrix} \text{!} \end{smallmatrix}$ sont à relever systématiquement (PV).		
Peinture protection	Zingage suivant NF EN 12329		
Marquage	-		
Type de certificat	Aucune		
Dimensions enveloppe	50.00 x 227.00 x 30.00		
Exigences particulières	Casser toutes les arêtes.		
Masse	0,321 Kg	Niveau de criticité	NC

Identification de l'article Part Identification		WTP000848480		
Fichier CAO 3D / 3D CAD file : WTP000848480 (A.1)		Fichier CAO 2D / 2D CAD file : WTP000848480 (A.1)		
Nom du document/ Document name				
MCO SCF - BRIDE TUYAUX ET CABLES DIA 6 & 8				
Plan de détail				
Confidentialité / Confidentiality		Classement Exportation / Export Ranking		
NON_PROTEGE		NON_CLASSE		
 Systèmes Industriels				
		Cotation suivant Norme ISO 8015		
		Emetteur / Issuer		
		INGENIERIE		
Référence du document / Document reference		Rév du document / Document Rev.	Code fabricant / Manufacturer code	Etat / State
WTP000848480.drw		A	F4749	Officiel
Ce document est la propriété de CEA. Il ne peut être communiqué ou reproduit sans autorisation / This document is the property of CEA. It cannot be transmitted or reproduced without authorization				
		Planches / Sheet No / Total		
		1/1		